

| | | | | | | | | | | |
|-------------------|------------------------|------|----|------|------|----|-------|------------------------|-----|----------|
| 佐倉市、四街道市、酒々井町葬祭組合 | | | | | 工事番号 | | 提出年月日 | 平成 年 月 日 | | |
| 管理者 | 副管理者 | 副管理者 | 局長 | 次長 | 班長 | 班長 | 班員 | 設計者 | 合議 | |
| | | | | | | | | | | |
| 年度科目 | 平成 31 年度 | | | 会計区分 | 一般会計 | | 科目 | 第3款 | 第1項 | 第1目 第15節 |
| 屋内監視カメラ他改修工事 | | | | | | | | | 設計書 | |
| 施工場所 | 千葉県佐倉市大蛇町790番地4(さくら斎場) | | | | 施工方法 | 請負 | 施工期間 | 契約日 ~ 平成 31 年 9 月 30 日 | | |
| 工 事 費 総 額 | | | | | 一 金 | | | | | 円 |
| 内 訳 | 工 事 価 格 | | | | 一 金 | | | | | 円 |
| | 消 費 税 相 当 額 | | | | 一 金 | | | | | 円 |

本工事内訳書

| 費目 | 工種 | 種 別 | 細 別 | 単 位 | 数 量 | 単 価 | 金 額 | 摘 要 |
|------|----|----------------|-----|-----|-----|-----|-----|----------|
| 本工事費 | | | | | | | | |
| 1 | | 屋内監視カメラ更新① | | 式 | 1 | | | 第1号内訳書参照 |
| 2 | | 屋内監視カメラ更新② | | 式 | 1 | | | 第2号内訳書参照 |
| 3 | | 防犯カメラハードディスク更新 | | 式 | 1 | | | 第3号内訳書参照 |
| 4 | | ワイレスマイク更新 | | 式 | 1 | | | 第4号内訳書参照 |
| 5 | | ワイレスマイク受信機更新 | | 式 | 1 | | | 第5号内訳書参照 |
| 6 | | ワイレスマイクアンテナ更新 | | 式 | 1 | | | 第6号内訳書参照 |
| | | | | | | | | |
| | | | | | | | | |
| | | | | | | | | |
| | | | | | | | | |
| | | | | | | | | |
| | | | | | | | | |
| | | | | | | | | |
| | | | | | | | | |
| | | | | | | | | |
| | | | | | | | | |
| | | 計 | | | | | | |

| | | | | | | | |
|--|--------|--|--|--|--|--|--|
| | | | | | | | |
| | | | | | | | |
| | | | | | | | |
| | | | | | | | |
| | | | | | | | |
| | | | | | | | |
| | | | | | | | |
| | | | | | | | |
| | | | | | | | |
| | | | | | | | |
| | | | | | | | |
| | | | | | | | |
| | | | | | | | |
| | 共通仮設費 | | | | | | |
| | 純工事費 | | | | | | |
| | 現場管理費 | | | | | | |
| | 工事原価 | | | | | | |
| | 一般管理費 | | | | | | |
| | 工事価格 | | | | | | |
| | 消費税相当額 | | | | | | |
| | 工事費総額 | | | | | | |

第 1 号

屋内監視カメラ更新①

内 訳 書

一式

一金 円

設計説明

- ・機器撤去及び処分費含む
- ・機器調整費含む

内 訳

| 名 称 | 規 格 等 | 単 位 | 数 量 | 単 価 | 金 額 | 摘 要 |
|----------------------|----------|-----|-----|-----|-----|-----|
| (1)材料費 | | | | | | |
| 1.屋内ドームカラーテックカメラ | WV-CF30 | 式 | 10 | | | |
| 2.屋内ボックステックカメラ(レンズ付) | WV-CP30V | 式 | 2 | | | |
| 3.屋外用カメラハウジング | CH-770 | 式 | 1 | | | |
| 4.SUS製 半固定雲台 | WB-17-2 | 式 | 1 | | | |
| 5.カメラハウジング | CH-300=A | 式 | 1 | | | |
| 6.ハウジング用ハンガーブラケット | WB-7F | 式 | 1 | | | |
| 7.8台用カメラ駆動ユニット | WV-PS178 | 式 | 2 | | | |
| 8.1台用カメラ駆動ユニット | WV-PS17 | 式 | 1 | | | |
| 9.映像分配器 | PRD-101 | 式 | 1 | | | |
| 10.4入力 マルチビューワ | DMV-442 | 式 | 3 | | | |
| 11.電源制御ユニット(38A) | WU-L62 | 式 | 2 | | | |
| 小計 | | | | | | |

一金 円

設計
説明

・機器撤去及び処分費含む

内 訳

| 名 称 | 規 格 等 | 単 位 | 数 量 | 単 価 | 金 額 | 摘 要 |
|-----------------------|-------|-----|-----|-----|-----|-----|
| (2)部材費 | | | | | | |
| 1.ケーブル、フランクパネル、トレイ他雑材 | | 式 | | | | |
| 2.カメラ取付部材 | | 式 | | | | |
| (3)労務費 | | | | | | |
| 1.ドームカメラ・コンバータ機器取付設置 | | 式 | | | | |
| 2.ゲート・煙突カメラ機器取付設置 | | 式 | | | | |
| 3.機器交換設置 | | 式 | | | | |
| 4.機器設定調整費 | | 式 | | | | |
| | | | | | | |
| | | | | | | |
| | | | | | | |
| 計 | | | | | | |

第 3 号

防犯カメラハードディスク更新

内 訳 書

一式

一金 円

設計説明

・機器撤去及び設置並びに処分費含む。

内 訳

| 名 称 | 規 格 等 | 単 位 | 数 量 | 単 価 | 金 額 | 摘 要 |
|---------------------|--------------|-----|-----|-----|-----|-----|
| (1)材料費 | | | | | | |
| 1.1TB HDD SATA ASSY | PGVF2350ZAJ1 | 式 | 1 | | | |
| 2.ファンキット | FBNV201ASSY | 式 | 1 | | | |
| | | | | | | |
| | | | | | | |
| | | | | | | |
| | | | | | | |
| | | | | | | |
| | | | | | | |
| | | | | | | |
| | | | | | | |
| | | | | | | |
| 計 | | | | | | |

第 4 号

ワイヤレスマイク更新

内 訳 書

一式

一金

円

設計説明

・機器処分費含む

内 訳

| 名 称 | 規 格 等 | 単 位 | 数 量 | 単 価 | 金 額 | 摘 要 |
|----------------------|----------|-----|-----|-----|-----|-----|
| (1) 材料費 | | | | | | |
| 1.800MNz帯ワイヤレスマイクロホン | WX-4100B | 台 | 10 | | | |
| | | | | | | |
| | | | | | | |
| | | | | | | |
| | | | | | | |
| | | | | | | |
| | | | | | | |
| | | | | | | |
| | | | | | | |
| 計 | | | | | | |

第 5 号

ワイヤレスマイク受信機更新

内 訳 書

一式

一金

円

設計説明

・機器撤去及び設置並びに処分費含む。

内 訳

| 名 称 | 規 格 等 | 単 位 | 数 量 | 単 価 | 金 額 | 摘 要 |
|------------------------|----------|-----|-----|-----|-----|-----|
| (1) 材料費 | | | | | | |
| 1.800MNz帯ワイヤレス受信機4波用 | WX-UR504 | 式 | 2 | | | |
| 2.800MNzワイヤレスチューナーユニット | WX-UD500 | 式 | 2 | | | |
| | | | | | | |
| | | | | | | |
| | | | | | | |
| | | | | | | |
| | | | | | | |
| | | | | | | |
| | | | | | | |
| | | | | | | |
| 計 | | | | | | |

第 6 号

ワイヤレスマイクアンテナ更新

内 訳 書

一式

一金

円

設計
説明

・機器撤去及び設置並びに処分費含む。

内 訳

| 名 称 | 規 格 等 | 単 位 | 数 量 | 単 価 | 金 額 | 摘 要 |
|----------------|---------------------------|-----|-----|-----|-----|-----|
| (1) 材料費 | | | | | | |
| 1.ワイヤレスマイクアンテナ | 800MHz帯ワイヤレスアンテナ WX-4950A | 台 | 8 | | | |
| | | | | | | |
| | | | | | | |
| | | | | | | |
| | | | | | | |
| | | | | | | |
| | | | | | | |
| | | | | | | |
| | | | | | | |
| 計 | | | | | | |

1階平面図

| 設置場所 | 設置数 |
|-------|-----|
| 炉前ホール | 2 |
| 告別室 | 3 |
| 収骨室 | 2 |
| 式場 | 1 |
| 計 | 8 |



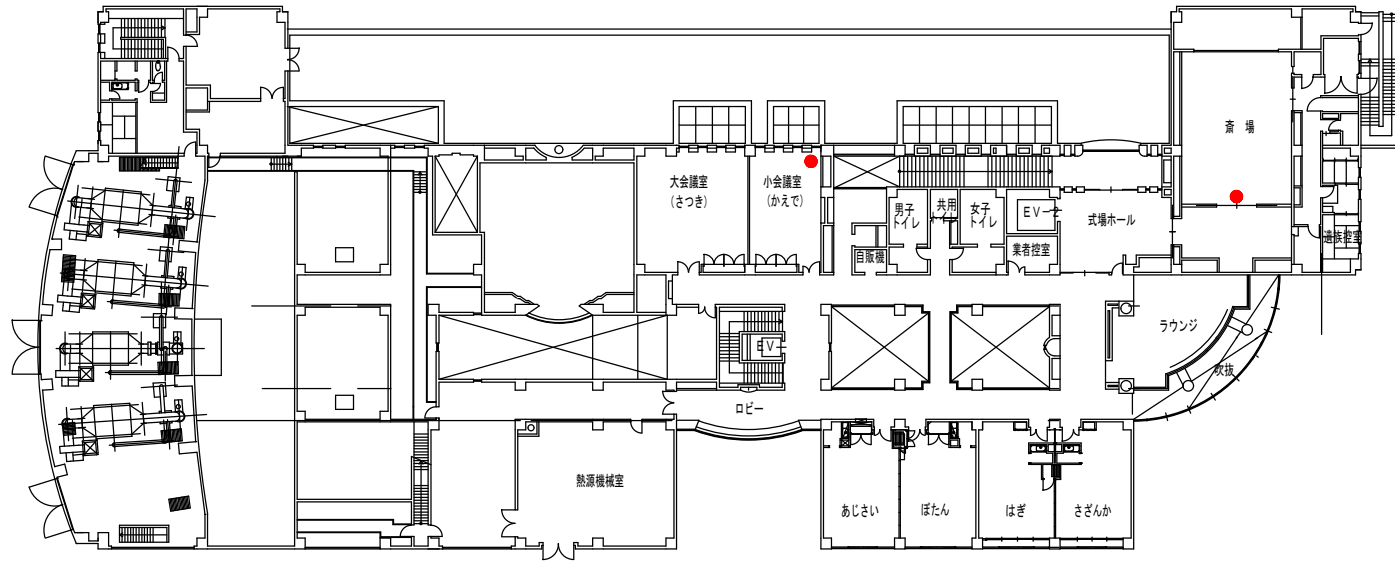
佐倉市、四街道市、酒々井町葬祭組合 さくら斎場

担当部署名 施設管理班
 件名 屋内監視カメラ他改修工事
 縮尺 1/400
 図面名称 1階屋内監視カメラ配置図

図面作成 織田
 図面番号 ①

2階平面図

| 設置場所 | 設置数 |
|------|-----|
| 式場 | 1 |
| 会議室 | 1 |
| 計 | 2 |

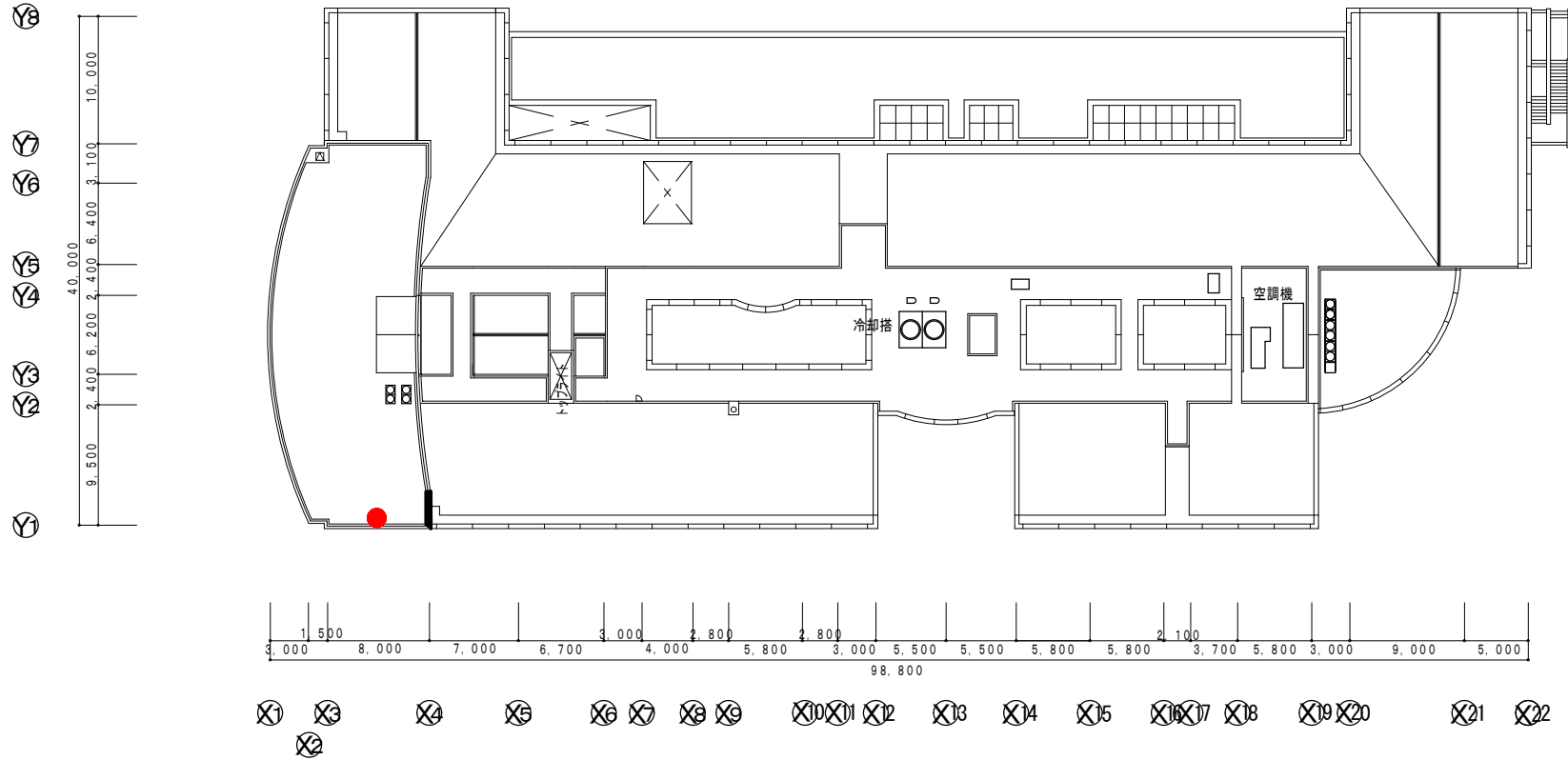


佐倉市、四街道市、酒々井町葬祭組合 さくら斎場

| | | |
|----------------|----------------------|------------|
| 担当部署名 施設管理班 | 件名 屋内監視カメラ他改修工事 | 図面作成 織田 |
| 縮尺 | 図面名称 2階屋内監視カメラ配置図 | 図面番号 ② |

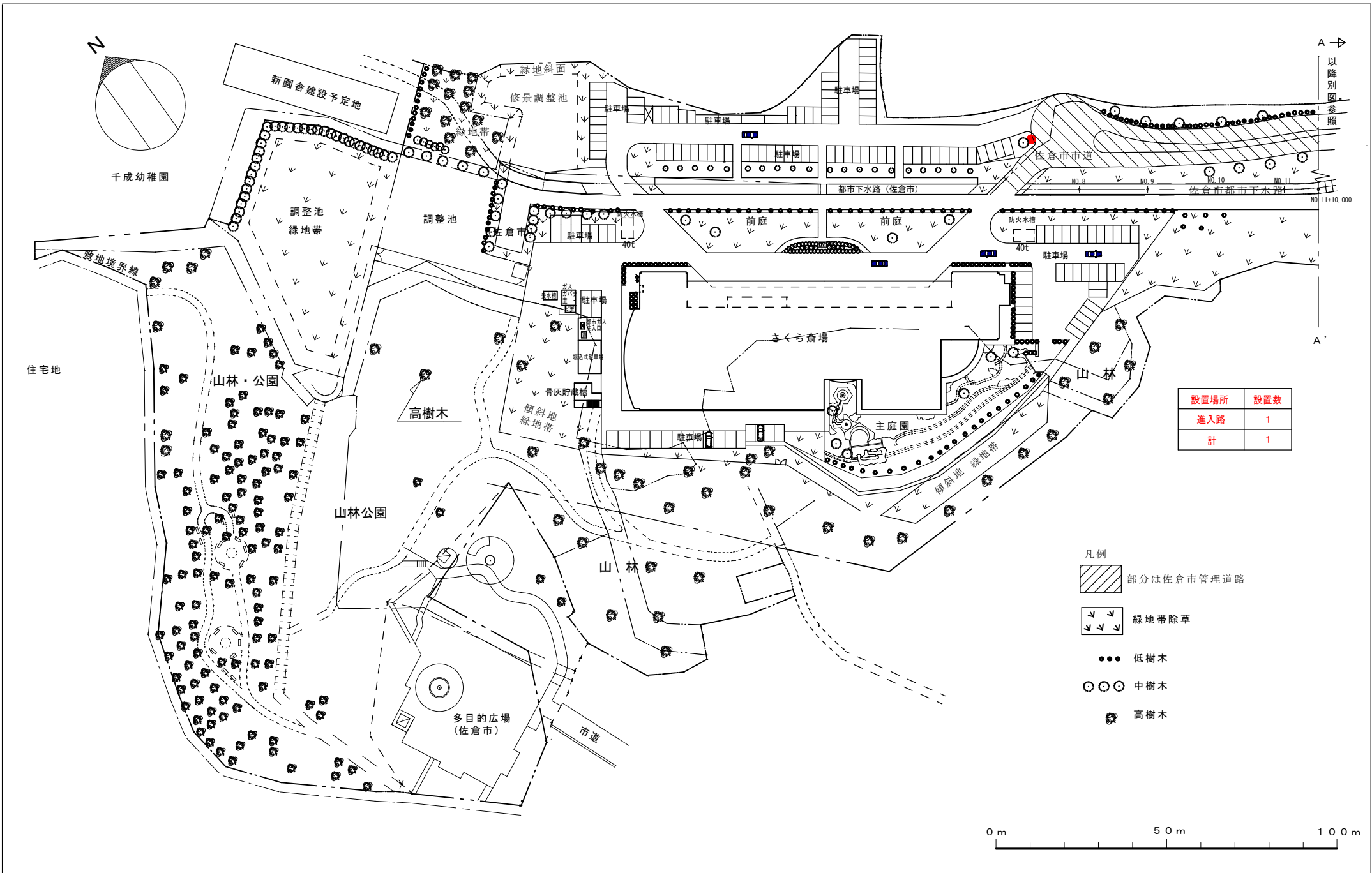
屋上・屋根伏し図

| 設置場所 | 設置数 |
|------|-----|
| 排気筒 | 1 |
| 計 | 1 |


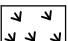





佐倉市、四街道市、酒々井町葬祭組合さくら斎場

| | | |
|----------------|--------------------|------------|
| 担当部署名 施設管理班 | 件名 屋内監視カメラ他改修工事 | 図面作成 織田 |
| 縮尺 | 図面名称 屋上監視カメラ配置図 | 図面番号 ③ |



| 設置場所 | 設置数 |
|------|-----|
| 進入路 | 1 |
| 計 | 1 |

- 凡例
-  部分は佐倉市管理道路
 -  緑地帯除草
 -  低樹木
 -  中樹木
 -  高樹木

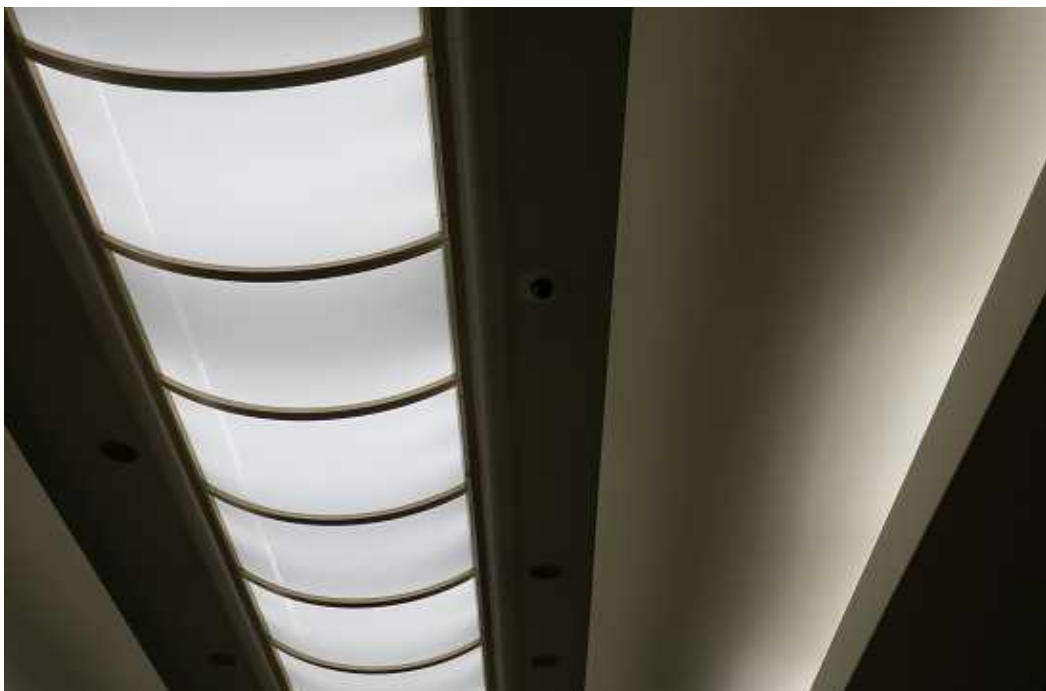
佐倉市、四街道市、酒々井町葬祭組合さくら斎場

| | | |
|----------------|---------------------|------------|
| 担当部署名 施設管理班 | 件名 屋内監視カメラ他改修工事 | 図面作成 織田 |
| 縮尺 S=1/1000 | 図面名称 進入路監視カメラ配置図 | 図面番号 ④ |

監視カメラ既設設置状況①（第1式場及び第2式場）



第1式場



第2式場

監視カメラ既設設置状況②（第1告別室～第3告別室）



第1告別室

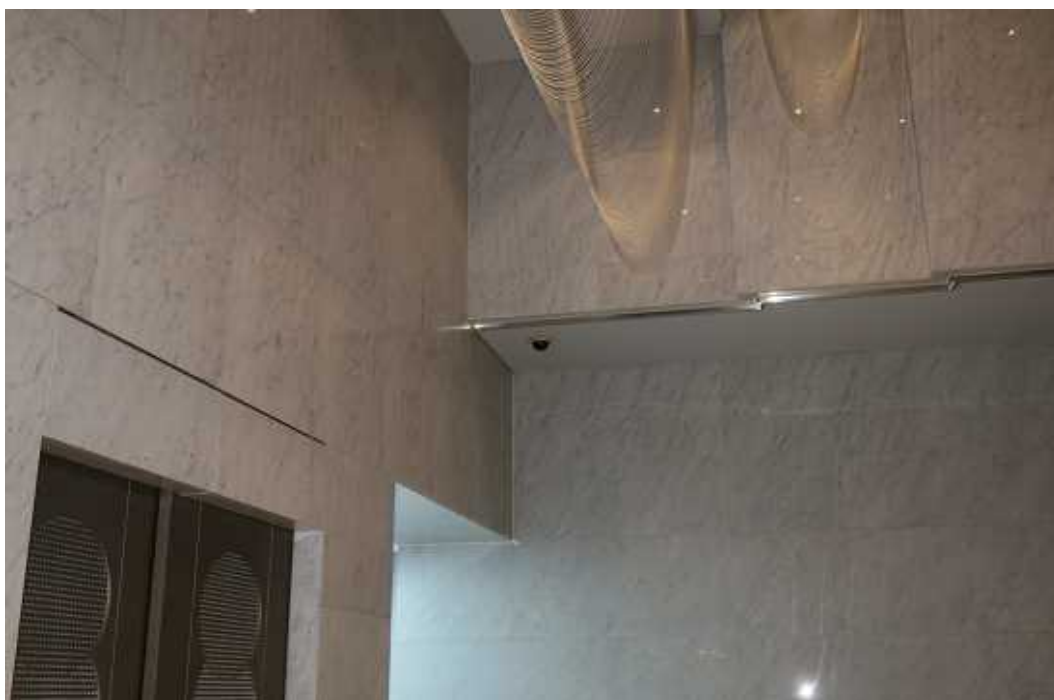


第2告別室



第3告別室

監視カメラ既設設置状況③（炉前ホール左右）



炉前ホール左



炉前ホール右

監視カメラ既設設置状況④（第1収骨室及び第2収骨室）



第1収骨室



第2収骨室

監視カメラ既設設置状況⑤（会議室・進入路・屋上）



会議室



進入路



屋上（排気筒）