

佐倉市、四街道市、酒々井町葬祭組合				委託番号	R3-6		提出年月日	令和 年 月 日		
管理者	副管理者	副管理者	事務局長	次長	班長	班員	班員	設計者	関係合議	
年度科目	令和3年度		会計区分	一般会計		科目	第3款	第1項	第1目	第12節
火葬棟管理業務委託									設計書	
場所	千葉県佐倉市大蛇町790番地4 さくら斎場			項目	委託		履行期間	令和4年4月1日～令和7年3月31日(3年)		
委託費計			一金						円	
内 訳	業務価格(3年)		一金						円	
	消費税相当額		一金						円	



## 内訳書 (1)

費目	種 別	細 別	単 位	数 量	単 価	金 額	摘 要
<b>委託費</b>							
	火葬棟管理業務 (R4年度)	R4.4.1～R5.3.31 (12か月)	式	1			第1号火葬棟管理業務 (R4年度) 内訳書参照
	<b>直接人件費</b>						
	直接物品費		式	1			
	<b>直接業務費</b>						
	業務管理費		式	1			
	<b>業務費</b>						
	一般管理費		式	1			
	<b>業務価格 (12か月)</b>						
	消費税相当額		式	1			
	<b>委託費総額</b>						

## 内訳書 (2)

費目	種 別	細 別	単 位	数 量	単 価	金 額	摘 要
<b>委託費</b>							
	火葬棟管理業務 (R5年度)	R5.4.1～R6.3.31 (12か月)	式	1			第2号火葬棟管理業務 (R5年度) 内訳書参照
	<b>直接人件費</b>						
	直接物品費		式	1			
	<b>直接業務費</b>						
	業務管理費		式	1			
	<b>業務費</b>						
	一般管理費		式	1			
	<b>業務価格 (12か月)</b>						
	消費税相当額		式	1			
	<b>委託費総額</b>						

### 内訳書 (3)

費目	種 別	細 別	単 位	数 量	単 価	金 額	摘 要
<b>委託費</b>							
	火葬棟管理業務 (R6年度)	R6.4.1～R7.3.31 (12か月)	式	1			第3号火葬棟管理業務 (R6年度) 内訳書参照
	<b>直接人件費</b>						
	直接物品費		式	1			
	<b>直接業務費</b>						
	業務管理費		式	1			
	<b>業務費</b>						
	一般管理費		式	1			
	<b>業務価格 (12か月)</b>						
	消費税相当額		式	1			
	<b>委託費総額</b>						

第 1 号

火葬棟管理業務(R4年度)

内 訳 書

一式

一金 円

設計説明

・委託期間 : 令和4年4月1日～令和5年3月31日  
 ・委託人数(参考) : 炉前等接客業務4名 : 窓口等接客業務1名 : 日常受付業務1名  
 ※業務とは別に、年に1回程度実施する防災訓練に従事者を参加させること。

内 訳

名 称	規 格	単 位	数 量	単 価	金 額	摘 要
1. 火葬棟管理業務人件費 R4年度(12か月)	R4.4.1～R5.3.31	式	1			第1号単価表参照
2. 入金業務委託	R4.4.1～R5.3.31	式	1			
計						

第 2 号

火葬棟管理業務(R5年度)

内 訳 書

一式

一金 円

設計説明

・委託期間 : 令和5年4月1日～令和6年3月31日  
 ・委託人数(参考) : 炉前等接客業務4名 : 窓口等接客業務1名 : 日常受付業務1名  
 ※業務とは別に、年に1回程度実施する防災訓練に従事者を参加させること。

内 訳

名 称	規 格	単 位	数 量	単 価	金 額	摘 要
1. 火葬棟管理業務人件費 R5年度(12か月)	R5.4.1～R6.3.31	式	1			第2号単価表参照
2. 入金業務委託	R5.4.1～R6.3.31	式	1			
計						

第 3 号

火葬棟管理業務(R6年度)

内 訳 書

一式

一金 円

設計説明

・委託期間 : 令和6年4月1日～令和7年3月31日  
 ・委託人数(参考) : 炉前等接客業務4名 : 窓口等接客業務1名 : 日常受付業務1名  
 ※業務とは別に、年に1回程度実施する防災訓練に従事者を参加させること。

内 訳

名 称	規 格	単 位	数 量	単 価	金 額	摘 要
1. 火葬棟管理業務人件費 R6年度(12か月)	R6.4.1～R7.3.31	式	1			第3号単価表参照
2. 入金業務委託	R6.4.1～R7.3.31	式	1			
計						



# 第 1 号 単 価 表

火葬棟管理業務人件費 R4年度(12か月)

6 人 分

名 称	規 格	勤務時間	人数	日 数	単 価	金 額	摘 要
炉前等接客業務 ①	保全技術員補	8:30~17:00	1	301			
炉前等接客業務 ②	保全技術員補	8:30~17:00	1	301			
炉前等接客業務 ③		8:30~17:00	1	301			
炉前等接客業務 ④		8:30~17:00	1	301			
窓口等接客業務 ⑤	保全技術員補	8:15~16:45	1	301			
日常受付業務 ⑥		8:30~17:00	1	364			
計			6				

第 2 号 単 価 表

火葬棟管理業務人件費 R5年度(12か月)

6 人 分

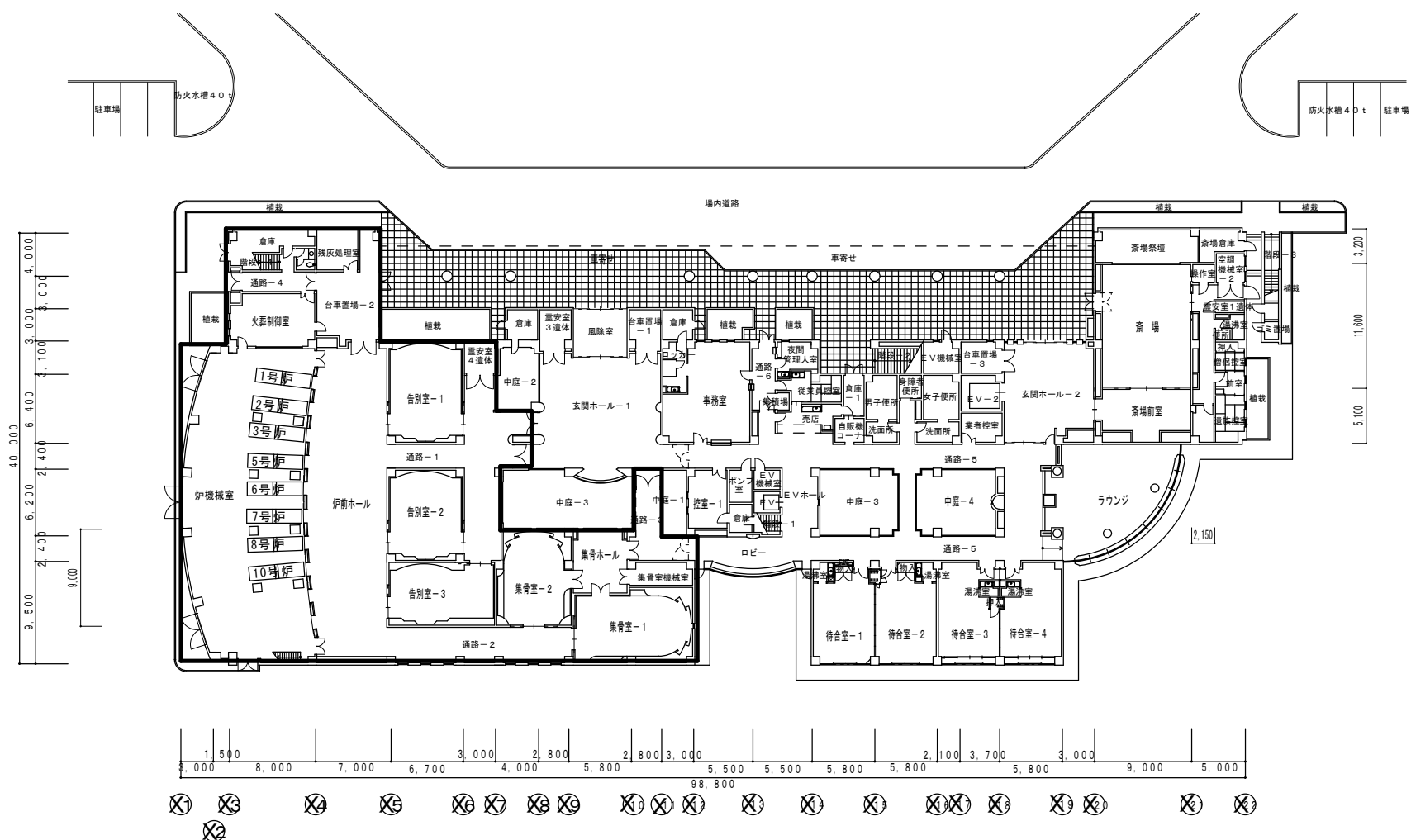
名 称	規 格	勤務時間	人数	日 数	単 価	金 額	摘 要
炉前等接客業務 ①	保全技術員補	8:30~17:00	1	303			
炉前等接客業務 ②	保全技術員補	8:30~17:00	1	303			
炉前等接客業務 ③		8:30~17:00	1	303			
炉前等接客業務 ④		8:30~17:00	1	303			
窓口等接客業務 ⑤	保全技術員補	8:15~16:45	1	303			
日常受付業務 ⑥		8:30~17:00	1	365			
計			6				

### 第 3 号 単 価 表

火葬棟管理業務人件費 R6年度(12か月)

6 人 分

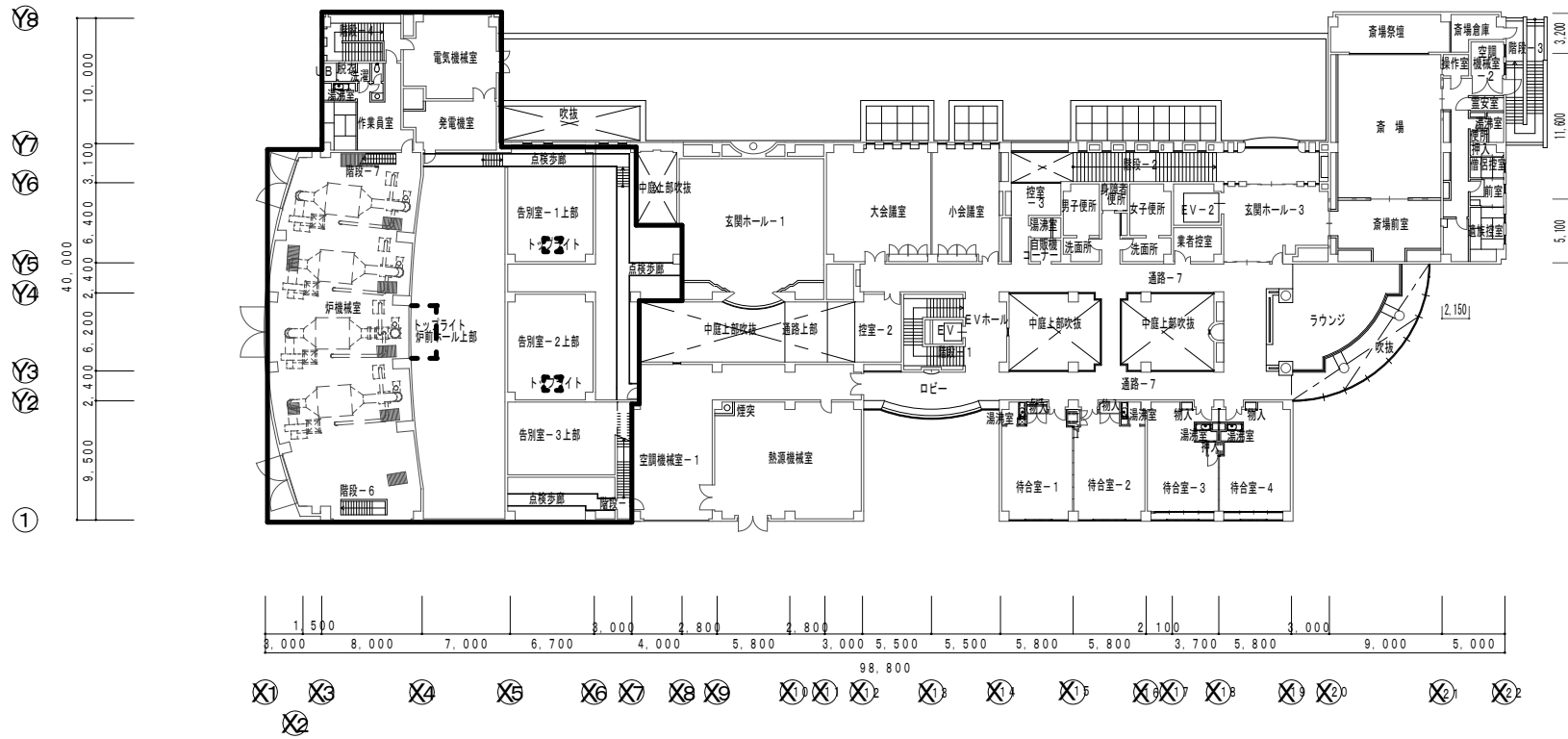
名 称	規 格	勤務時間	人数	日 数	単 価	金 額	摘 要
炉前等接客業務 ㉠	保全技術員補	8:30~17:00	1	304			
炉前等接客業務 ㉡	保全技術員補	8:30~17:00	1	304			
炉前等接客業務 ㉢		8:30~17:00	1	304			
炉前等接客業務 ㉣		8:30~17:00	1	304			
窓口等接客業務 ㉤	保全技術員補	8:15~16:45	1	304			
日常受付業務 ㉥		8:30~17:00	1	364			
計			6				



1階平面図

佐倉市、四街道市、酒々井町葬祭組合 さくら斎場

担当部署名 施設管理班	件名 火葬棟管理業務委託	図面作成 織田
縮尺 1/400	図面名称 1階火葬棟エリア図	図面番号



2階平面図

佐倉市、四街道市、酒々井町葬祭組合 さくら斎場

担当部署名 施設管理班	件名 火葬棟管理業務委託	図面作成 織田
縮尺	図面名称 2階火葬棟エリア図	図面番号