

佐倉市、四街道市、酒々井町葬祭組合				委託番号	R4-5		提出年月日			
管理者	局長	次長	班長	班長	班員	班員	班員	設計者	関係合議	
年度科目	令和5年度		会計区分	一般会計		科目	第3款	第1項	第1目	第12節
機械設備保守点検・定期清掃委託									設計書	
委託場所	千葉県佐倉市大蛇町790番地4 さくら斎場			項目	業務委託		委託期間	令和5年4月1日 ~ 令和6年3月31日		
委託費総額			一金						円	
内 訳	委託価格		一金						円	
	消費税相当額		一金						円	

内 訳 書

種 別	数 量	単 位	単 価	金 額	備 考
1. 機械設備保守点検業務	1	式			第1号機械設備保守点検内訳書参照
2. 特定建築物定期調査業務	1	式			第2号特定建築物定期調査内訳書参照
3. 床定期清掃業務	1	式			第3・第4号定期清掃内訳書参照
4. 床特別清掃業務	1	式			第5・第6号定期清掃内訳書参照
5. カーペット清掃業務	1	式			第7号定期清掃内訳書参照
6. 建物外部清掃業務	1	式			第8号定期清掃内訳書参照
7. ガラス清掃業務	1	式			第9号定期清掃内訳書参照
直接人件費計					
	1	式			
直接業務費					
	1	式			
業務費					
	1	式			
業務価格					
	1	式			
委託費総額					

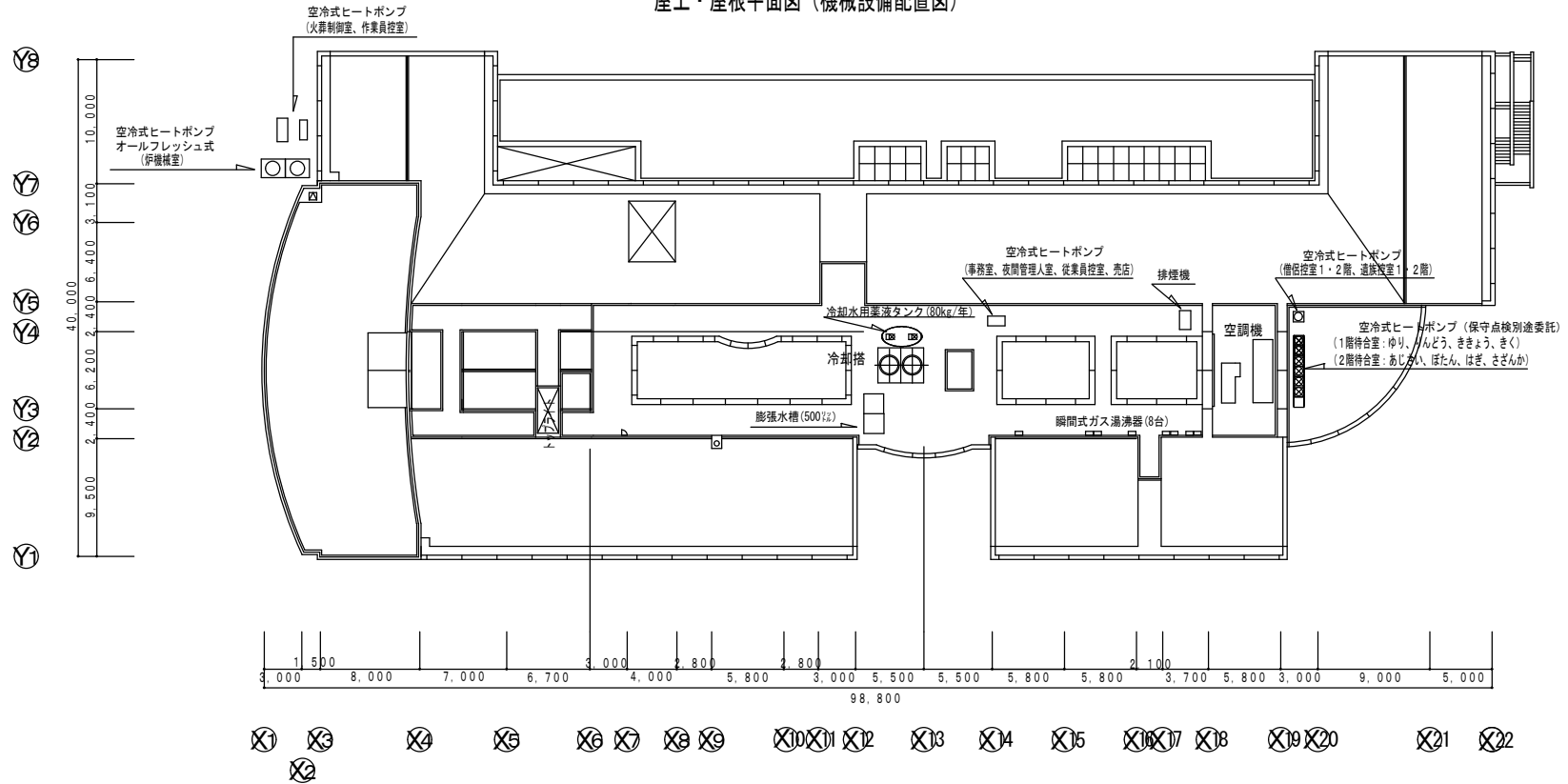
第 3 号 床定期清掃業務内訳書

区分・種別	規格	面積 ㎡	清掃員A		清掃員B		清掃員C		見積 単価 (円)	施工回数 (回)	金額(円)	備 考
			円		円		円					
			歩掛/基	歩掛り計	歩掛/基	歩掛り計	歩掛/基	歩掛り計				
床の定期清掃			100㎡/回		100㎡/回		100㎡/回					
㊤弾性床 (ビニール材)												
・式場棟(1F)/倉庫、音響室、湯沸室、トイレ等	床表面洗浄・ワックス (トイレ便器等清掃含む)	20								11		
・式場棟(2F)/倉庫、音響室、湯沸室、トイレ等	〃	20								11		
・待合棟(1F)/通路、夜間管理人室、売店、控室	床表面洗浄・ワックス	280								11		
・待合棟(2F)/通路	〃	234								11		
・待合棟/階段	〃	16								6		
・火葬棟(1F)/通路	〃	57								11		
・火葬棟(1F)/トイレ	床表面洗浄・ワックス (トイレ便器等清掃含む)	4								11		
・火葬棟(2F)/トイレ	〃	3								11		
・エレベーターかご (1号機・2号機)	床表面洗浄・ワックス	9								11		
	小計	643										
㊤弾性床 (ビニール材:タイル)												
・式場棟(1F)/式場	床表面洗浄・ワックス	170								11		
・式場棟(2F)/式場	〃	170								11		
・式場棟(1F)/通路	〃	22								11		
・式場棟(2F)/通路	〃	22								11		
	小計	384										
㊤硬質床 (御影石)												
・式場棟(1F)/玄関ホール	床表面洗浄	83								11		
・式場棟(2F)/玄関ホール	〃	56								11		
・火葬棟(1F)/玄関エントランスホール、風除室	〃	151								11		

第 5 号 床特別清掃業務内訳書

区分・種別	規 格	面積 ㎡	清掃員A		清掃員B		清掃員C		見積 単価 (円)	施工回数 (回)	金額(円)	備 考
			円		円		円					
			歩掛/基	歩掛り計	歩掛/基	歩掛り計	歩掛/基	歩掛り計				
床等の特別清掃			100㎡/回		100㎡/回		100㎡/回					
㊤弾性床 (ビニール材) ※床の特別清掃は、床の定期清掃と一部仕様が異なる部分(下記、下線部分)があり、また、作業場所が一部増える(㊤㊤)。												
・待合棟(1F)/通路、夜間管理人室、売店、控室	床、 <u>剥離</u> ・ワックス	280								1		
・待合棟(2F)/通路	〃	234								1		
・待合棟/階段	〃	16								1		
・火葬棟(1F)/通路	〃	57								1		
	小計	587										
・式場棟(1F)/倉庫、音響室、湯沸室、トイレ等	床表面洗淨・ワックス	20								1		
・式場棟(2F)/倉庫、音響室、湯沸室、トイレ等	及び便器等清掃	20								1		
・火葬棟(1F)/トイレ	床表面洗淨・ワックス	4								1		
・火葬棟(2F)/トイレ	及び便器等清掃	3								1		
	小計	47										
㊤弾性床 (ビニール材:タイル)												
・式場棟(1F)/式場	床、剥離・ワックス	170								1		
・式場棟(2F)/式場	〃	170								1		
・式場棟(1F)/通路	〃	22								1		
・式場棟(2F)/通路	〃	22								1		
	小計	384										
㊤硬質床 (御影石)												
・式場棟(1F)/玄関ホール	床表面洗淨・ <u>保護液塗布</u>	83								1		
・式場棟(2F)/玄関ホール	〃	56								1		
・火葬棟(1F)/玄関エントランスホール、風除室	〃	151								1		

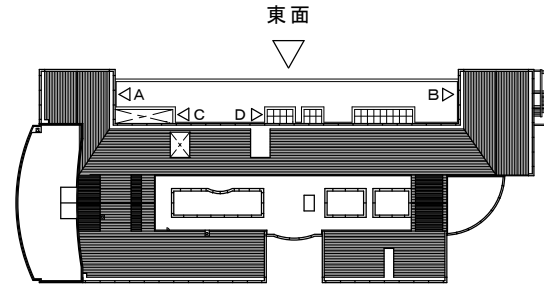
屋上・屋根平面図（機械設備配置図）



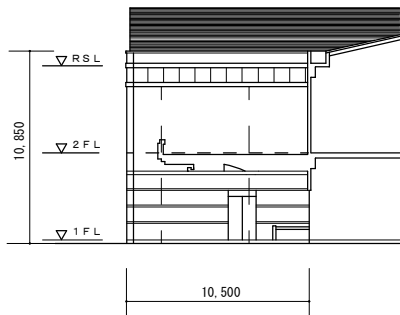
佐倉市、四街道市、酒々井町葬祭組合さくら斎場

担当部署名 施設管理班	件名 機械設備保守点検・定期清掃委託	図面作成 織田
縮尺	図面名称 屋上・屋根平面図	図面番号 ①

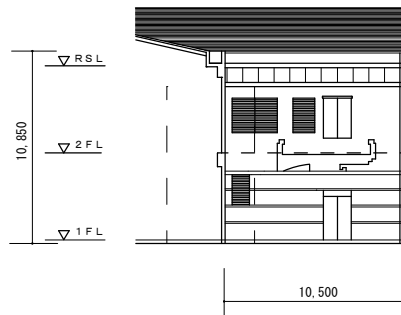
東 面



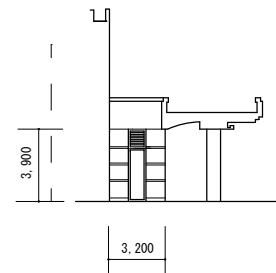
A 面立面图



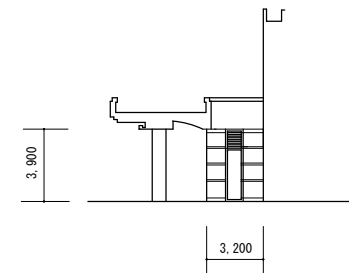
B 面立面图



C 面立面图



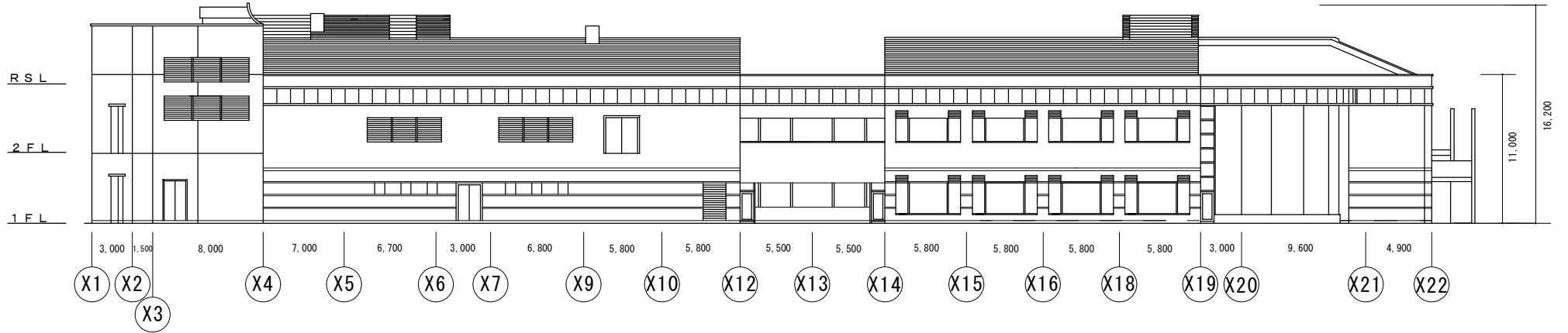
D 面立面图



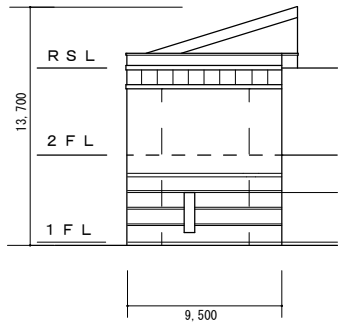
佐倉市、四街道市、酒々井町葬祭組合 さくら斎場

担当部署名 施設管理班	件名 機械設備保守点検・定期清掃委託	図面作成 織田
縮尺	図面名称 立面图（東面 A B C D）	図面番号 ②

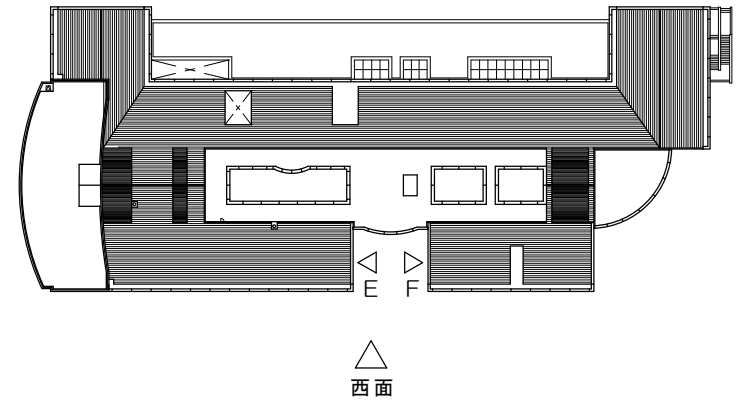
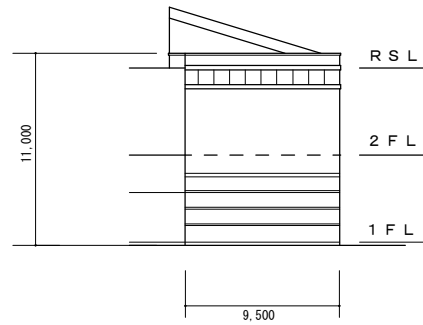
西面



E面立面图

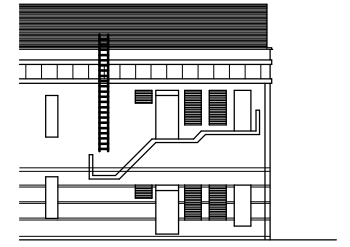
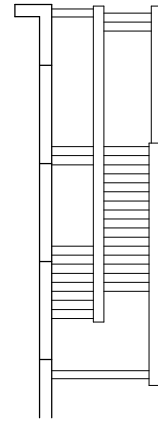
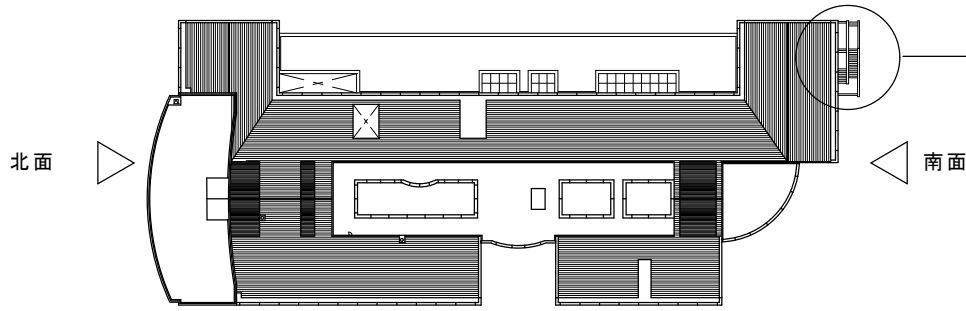


F面立面图



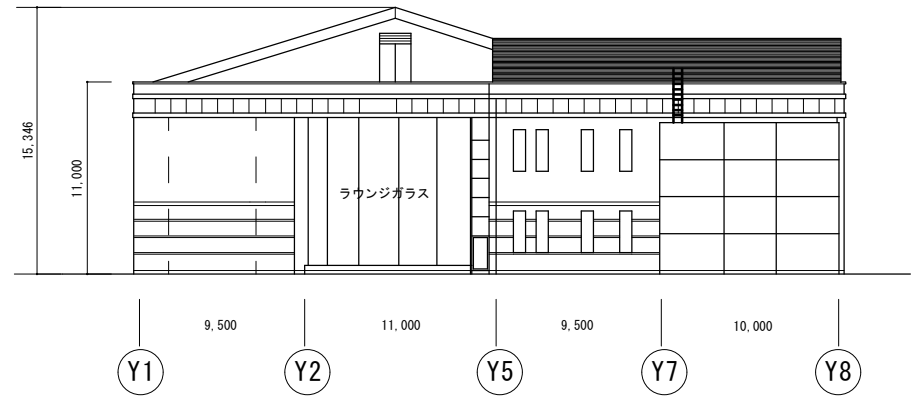
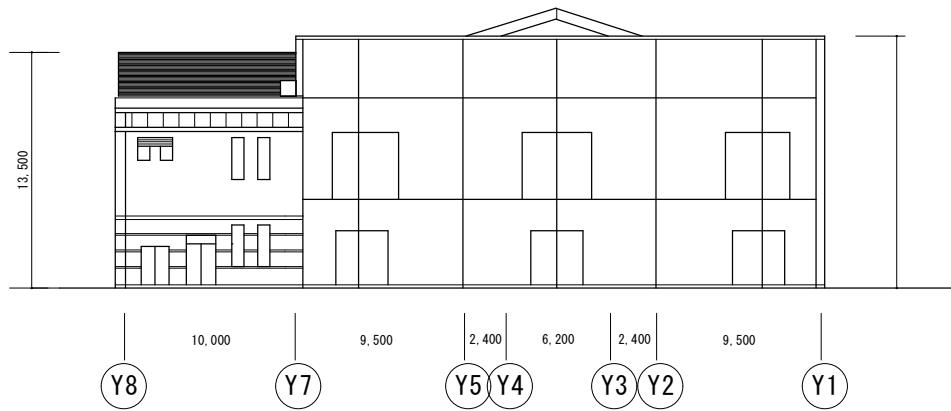
佐倉市、四街道市、酒々井町葬祭組合 さくら斎場

担当部署名 施設管理班	件名 機械設備保守点検・定期清掃委託	図面作成 織田
縮尺	図面名称 立面图(西面 EF)	図面番号 ③



北 面

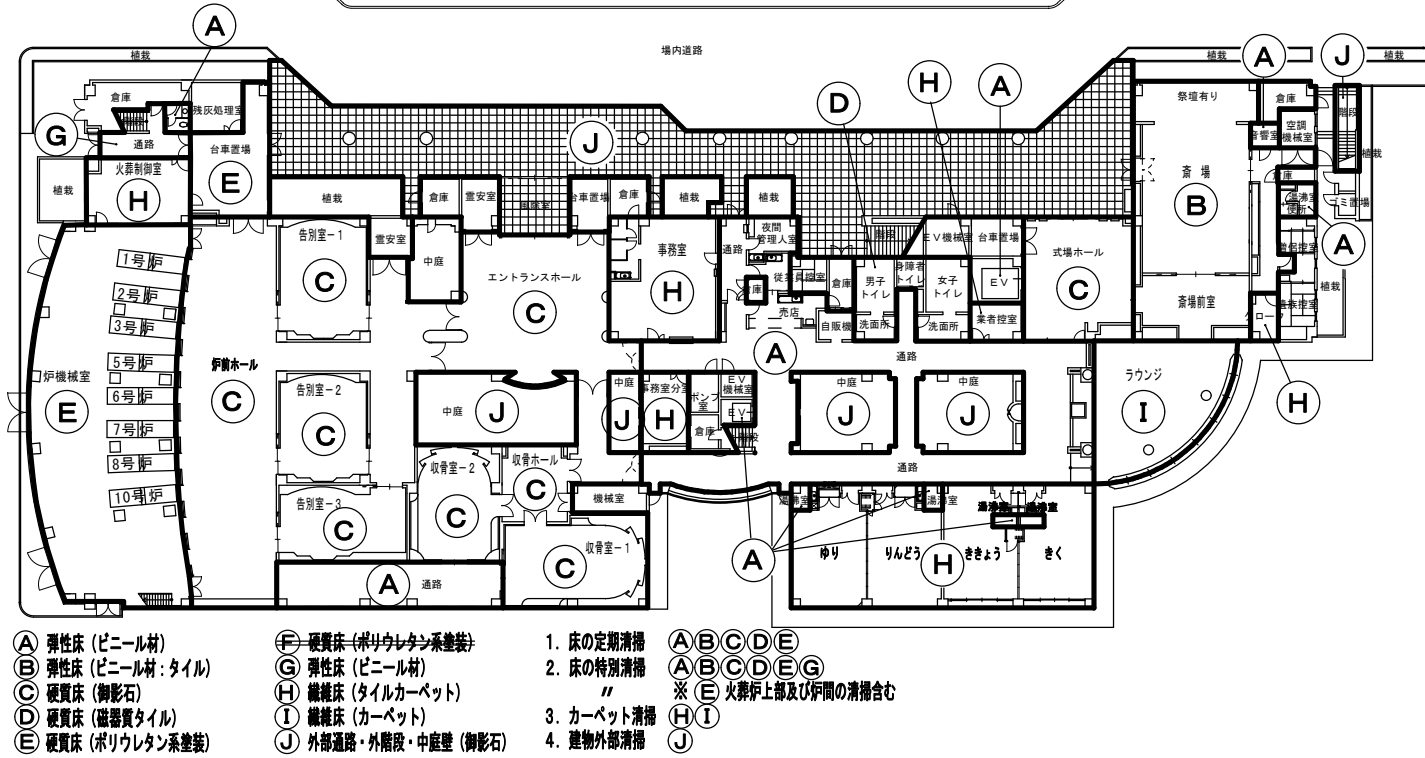
南 面



佐倉市、四街道市、酒々井町葬祭組合 さくら斎場

担当部署名 施設管理班	件名 機械設備保守点検・定期清掃委託	図面作成 織田
縮尺	図面名称 立面図（北・南）	図面番号 ④

1階平面図（清掃箇所）

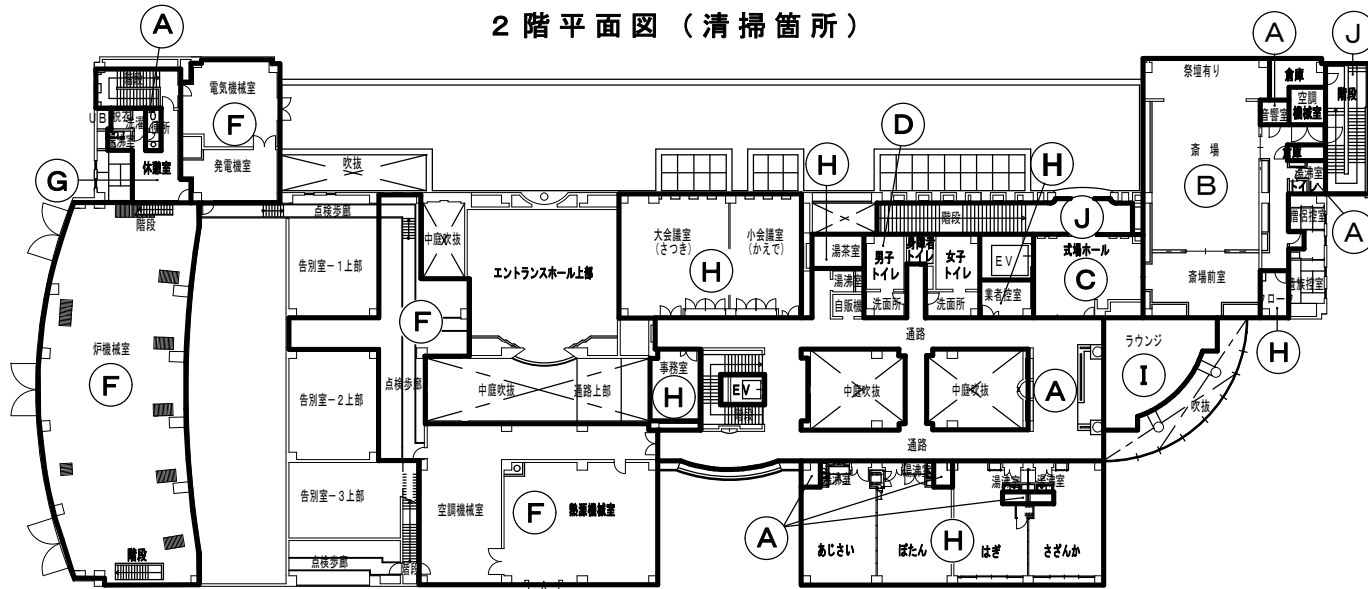


1階平面図

佐倉市、四街道市、酒々井町葬祭組合 さくら斎場

担当部署名 施設管理班	件名 機械設備保守点検・定期清掃委託	図面作成 織田
縮尺	図面名称 1階清掃箇所図	図面番号 ⑤

2階平面図（清掃箇所）

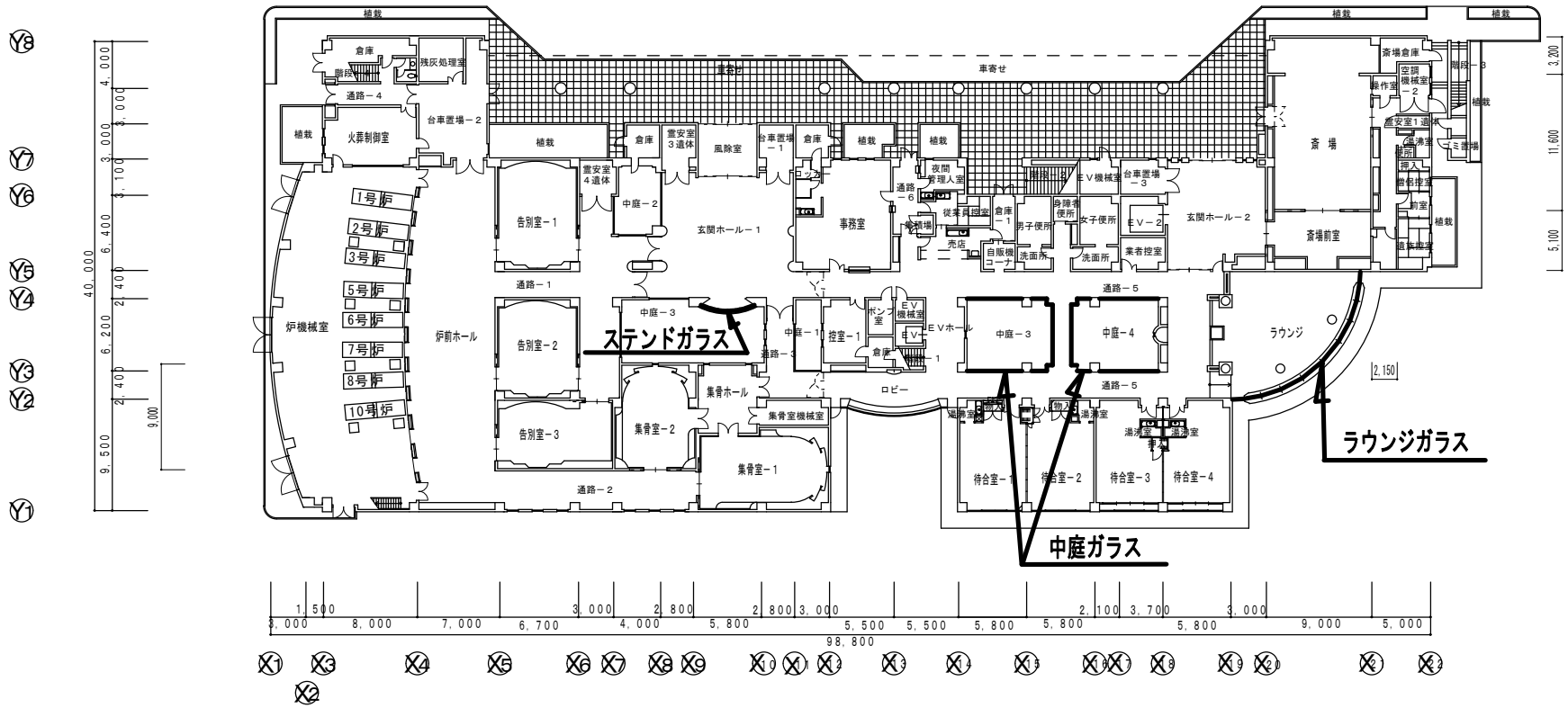


- | | | | |
|--------------------|-----------------------|------------|--------------------|
| (A) 弾性床（ビニール材） | (F) 硬質床（ポリウレタン系塗装） | 1. 床の定期清掃 | (A)(B)(C)(D)(E) |
| (B) 弾性床（ビニール材：タイル） | (G) 弾性床（ビニール材） | 2. 床の特別清掃 | (A)(B)(C)(D)(F)(G) |
| (C) 硬質床（御影石） | (H) 織絨床（タイルカーペット） | 3. カーペット清掃 | (H)(I) |
| (D) 硬質床（磁器質タイル） | (I) 織絨床（カーペット） | 4. 建物外部清掃 | (J) |
| (E) 硬質床（ポリウレタン系塗装） | (J) 外部通路・外階段・中庭壁（御影石） | | |

佐倉市、四街道市、酒々井町葬祭組合 さくら斎場

担当部署名 施設管理班	件名 機械設備保守点検・定期清掃委託	図面作成 織田
縮尺	図面名称 2階清掃箇所図	図面番号 ⑥

1階平面図（大型ガラス清掃箇所）

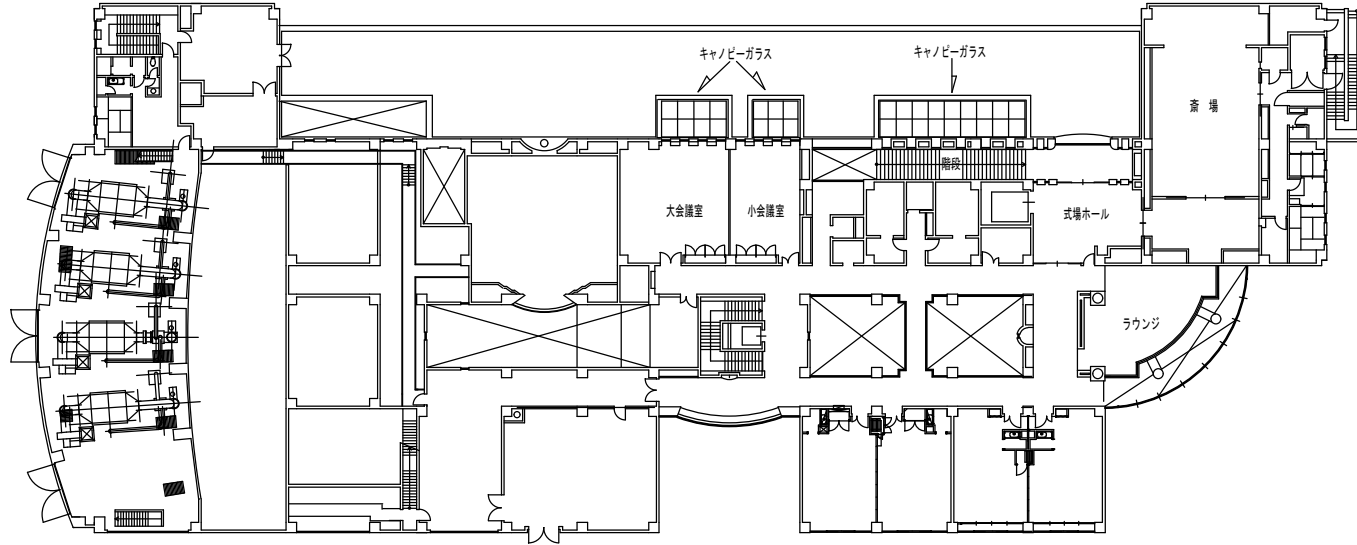


1階平面図

佐倉市、四街道市、酒々井町葬祭組合 さくら斎場

担当部署名 施設管理班	件名 機械設備保守点検・定期清掃委託	図面作成 織田
縮尺 1/400	図面名称 大型ガラス清掃箇所図	図面番号 ⑦

2階平面図 (キャンピィーガラス清掃箇所)



佐倉市、四街道市、酒々井町葬祭組合 さくら齋場

担当部署名 施設管理班	件名 機械設備保守点検・定期清掃委託	図面作成 織田
縮尺	図面名称 キャンピィーガラス清掃箇所図	図面番号 ⑧